

Αλλεργιογόνο	Ελληνική Ονομασία	Αγγλική ονομασία	Αποτέλεσμα
<b>ΕΠΙΘΗΛΙΑ/ΠΡΩΤΕΪΝΕΣ ΖΩΩΝ - ANIMAL</b>			
E1	Επιθήλιο γάτας	Cat Dander-Epithelium	Αυθημερόν
E2	Επιθήλιο σκύλου	Dog Epithelium	Αυθημερόν
E3	Πιτυρίδα αλόγου	Horse Dander	Αυθημερόν
E5	Πιτυρίδα σκύλου	Dog dander	Αυθημερόν
E71	Επιθήλιο ποντικού	Mouse epithelium	2 εργάσιμες
E73	Επιθήλιο αρουραίου	Rat epithelium	2 εργάσιμες
E80	Επιθήλιο αίγας (γίδας)	Goat epithelium	2 εργάσιμες
E81	Επιθήλιο προβάτου	Sheep epithelium	2 εργάσιμες
E82	Επιθήλιο κουνελιού	Rabbit epithelium	2 εργάσιμες
E84	Επιθήλιο χάμστερ	Hamster epithelium	2 εργάσιμες
E85	Φτερά κότας	Chicken feathers	2 εργάσιμες
E91	Φτερά παπαγάλου	Parrot feathers	2 εργάσιμες
E201	Φτερά καναρινιού	Canary feathers	2 εργάσιμες
<b>ΦΑΡΜΑΚΑ - DRUGS</b>			
C1	Πενικιλίνη G	Penicilloyl G	Αυθημερόν
C2	Πενικιλίνη V	Penicilloyl V	Αυθημερόν
C51	Ασπιρίνη	Acetyl salicylic acid	3 εργάσιμες
C59	Τετρακυκλίνη	Tetracycline	3 εργάσιμες
C61	Ερυθρομυκίνη	Erythromycin	3 εργάσιμες
C78	Ιβουπροφαίνη	Ibuprofen	3 εργάσιμες
C82	Λιδοκαΐνη/Ξυλοκαΐνη	Lidocain/Xylocain	3 εργάσιμες
C85	Παρακεταμόλη	Paracetamol	3 εργάσιμες
C108	Σιπροφλοξασίνη	Ciprofloxacin	3 εργάσιμες
C170	Κλαριθρομυκίνη	Clarithromycin	3 εργάσιμες
C200	Κλαβουλανικό οξύ	Glavulanic acid	3 εργάσιμες
C201 (C55, C7)	Κεφαλοσπορίνη	Cefaclor	3 εργάσιμες
C203 (C50, C5)	Αμπικιλίνη	Ampicillin	Αυθημερόν
C204 (C56, C6)	Αμοξικιλίνη	Amoxicillin	Αυθημερόν
<b>ΣΚΟΝΗ - DUST</b>			
H1	Οικιακή σκόνη	House Dust - Greer	Αυθημερόν
H2	Σκόνη	House Dust - Hollister - Stier	Αυθημερόν
H3	Οικιακή σκόνη	House Dust - Bencard	2 εργάσιμες
H6	Σκόνη σπιτιού Japan	House Dust - Japan	2 εργάσιμες
<b>ΦΑΓΗΤΑ - FOODS</b>			
F1	Ασπράδι αυγού	Egg White	Αυθημερόν
F2	Γάλα αγελάδος	Milk	Αυθημερόν
F3	Μπακαλιάρος	Codfish	Αυθημερόν
F4	Σιτάρι	Wheat	Αυθημερόν
F5	Σίκαλη	Rye	Αυθημερόν

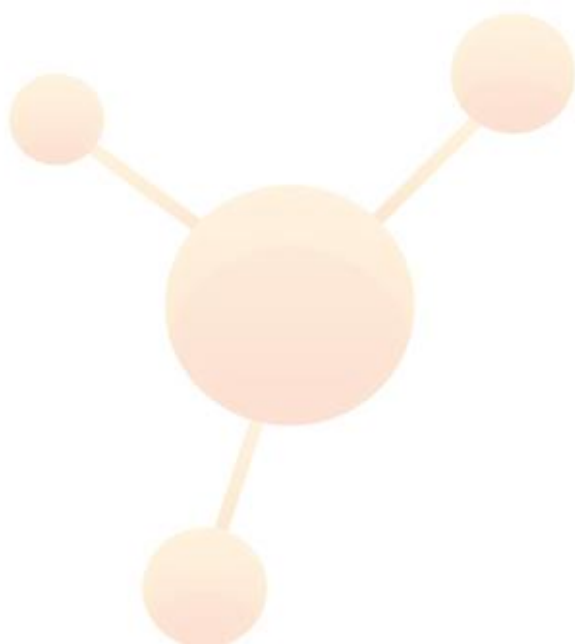
Αλλεργιογόνο	Ελληνική Ονομασία	Αγγλική ονομασία	Αποτέλεσμα
<b>ΦΑΓΗΤΑ - FOODS</b>			
F6	Κριθάλευρο	Barley	2 εργάσιμες
F7	Βρώμη	Oat	2 εργάσιμες
F8	Καλαμπόκι	Corn	Αυθημερόν
F9	Ρύζι	Rice	Αυθημερόν
F10	Σουσάμι	Sesame Seed	Αυθημερόν
F12	Μπιζέλι	Green Pea	Αυθημερόν
F13	Φιστίκι	Peanut	Αυθημερόν
F14	Σόγια	Soybean	Αυθημερόν
F15	Φασόλια άσπρα	White Bean	Αυθημερόν
F17	Φουντούκι	Hazelnut	Αυθημερόν
F18	Βραζιλιάνικο φουντούκι	Brazil Nut	2 εργάσιμες
F20	Αμύγδαλο	Almond	Αυθημερόν
F23	Καβούρι	Crab	2 εργάσιμες
F24	Γαρίδα	Shrimp	Αυθημερόν
F25	Ντομάτα	Tomato	Αυθημερόν
F26	Χοιρινό κρέας	Pork	Αυθημερόν
F27	Βοδινό Κρέας	Beef	Αυθημερόν
F31	Καρότο	Carrot	2 εργάσιμες
F33	Πορτοκάλι	Orange	Αυθημερόν
F35	Πατάτα	Potato	2 εργάσιμες
F36	Καρύδα	Coconut	2 εργάσιμες
F37	Μύδι	Blue Mussel	Αυθημερόν
F40	Τόνος	Tuna	Αυθημερόν
F41	Σολωμός	Salmon	2 εργάσιμες
F44	Φράουλα	Strawberry	Αυθημερόν
F45	Μαγιά	Baker's Yeast	Αυθημερόν
F47	Σκόρδο	Garlic	2 εργάσιμες
F48	Κρεμμύδι	Onion	2 εργάσιμες
F49	Μήλο	Apple	2 εργάσιμες
F56	Πέρκα	Perch	2 εργάσιμες
F59	Χταπόδι	Octopus	2 εργάσιμες
F61	Σαρδέλα	Sardine	2 εργάσιμες
F66	Πράσσο	Leek	2 εργάσιμες
F75	Κρόκος αυγού	Egg Yolk	Αυθημερόν
F76	α-Λακταλβουμίνη	Alpha Lactalbumin	Αυθημερόν
F77	β-Λακτοσφαιρίνη	Beta Lactoglobulin	Αυθημερόν
F78	Καζεΐνη	Casein	Αυθημερόν
F79	Γλουτένη	Gluten	Αυθημερόν
F80	Αστακός	Lobster	2 εργάσιμες
F81	Κασέρι	Cheddar Cheese	2 εργάσιμες
F82	Ροκφόρ	Mold Cheese	2 εργάσιμες
F83	Κοτόπουλο	Chicken Meat	2 εργάσιμες

Αλλεργιογόνο	Ελληνική Ονομασία	Αγγλική ονομασία	Αποτέλεσμα
<b>ΦΑΓΗΤΑ - FOODS</b>			
F84	Ακτινίδιο	Kiwi Fruit	Αυθήμερόν
F85	Σέλινο	Celery	2 εργάσιμες
F87	Πεπόνι	Melon	2 εργάσιμες
F88	Αρνίσιο κρέας	Lamb	2 εργάσιμες
F92	Μπανάνα	Banana	Αυθήμερόν
F93	Κακάο (Σοκολάτα)	Cacao (Chocolate)	Αυθήμερόν
F94	Αχλάδι	Pear	2 εργάσιμες
F95	Ροδάκινο	Peach	2 εργάσιμες
F114	Ηλιόσπορος	Sunflower seed	2 εργάσιμες
F145	Σύκο	Fig	3 εργάσιμες
F202	Κάσιους	Cashew nut	2 εργάσιμες
F203	Φιστίκι Αιγίνης	Pistachio	2 εργάσιμες
F204	Πέστροφα	Trout	2 εργάσιμες
F205	Κατσικίσιο τυρί	Goat cheese	2 εργάσιμες
F208	Λεμόνι	Lemon	2 εργάσιμες
F210	Ανανάς	Pineapple	2 εργάσιμες
F212	Μανιτάρι	Mushroom	2 εργάσιμες
F214	Σπανάκι	Spinach	2 εργάσιμες
F215	Μαρούλι	Lettuce	2 εργάσιμες
F216	Λάχανο	Cabbage	2 εργάσιμες
F220	Κανέλα	Cinnamon	2 εργάσιμες
F221	Καφές	Coffee	2 εργάσιμες
F222	Τσάι	Tea	2 εργάσιμες
F232	Οβαλβουμίνη	Ovalbumin	2 εργάσιμες
F233	Οβομυκίνη	Ovomucoid	2 εργάσιμες
F235	Φακές	Lentil	2 εργάσιμες
F237	Βερίκοκο	Apricot	2 εργάσιμες
F242	Κεράσι	Cherry	2 εργάσιμες
F245	Αυγό	Egg	Αυθήμερόν
F247	Μέλι	Honey	2 εργάσιμες
F256	Καρύδι	Walnut	Αυθήμερόν
F258	Καλαμάρι	Squid	2 εργάσιμες
F259	Σταφύλι	Grape	2 εργάσιμες
F262	Μελιτζάνα	Eggplant	2 εργάσιμες
F280	Μαύρο πιπέρι	Black Pepper	2 εργάσιμες
F291	Κουνουπίδι	Cauliflower	2 εργάσιμες
F299	Κάστανο	Chestnut	2 εργάσιμες
F302	Μανταρίνι	Mandarin	2 εργάσιμες
F325	Γάλα προβάτου	Sheep milk	2 εργάσιμες
F329	Καρπούζι	Watermelon	2 εργάσιμες
F337	Γλώσσα (ψάρι)	Flatfish	2 εργάσιμες
F409	Γάλα κασίικας	Goat Milk	2 εργάσιμες

Αλλεργιογόνο	Ελληνική Ονομασία	Αγγλική ονομασία	Αποτέλεσμα
<b>ΓΥΡΗ ΓΡΑΣΙΔΙΩΝ - GRASSES</b>			
G1	Γρασίδι	Sweet Vernal Grass	Αυθημερόν
G2	Αγριάδα	Bermuda Grass	Αυθημερόν
G3	Χλόη δενδρόκηπου	Orchard Grass	Αυθημερόν
G4	Χλόη λιβαδιού	Meadow Fescue	Αυθημερόν
G5	Ήρα πολυετής	Perennial Rye Grass	Αυθημερόν
G6	Τριφύλλι	Timothy Grass	Αυθημερόν
G8	Γρασίδι με λουλούδια λιβαδιού	June Grass (Kentucky Blue)	Αυθημερόν
G9	Ανθισμένο γρασίδι	Red Top	Αυθημερόν
G10	Βέλιουρας (Σόργον)	Johnson Grass	2 εργάσιμες
G11	Αγρωστώδες Βρόμος	Brome Grass	Αυθημερόν
G12	Καλλιεργ. Σίκαλη	Cultivated Rye Grass	Αυθημερόν
G14	Βρώμη	Cultivated Oat Grass	2 εργάσιμες
G15	Σιτάρι	Cultivated Wheat Grass	Αυθημερόν
G18	Κριθάρι γρασίδι	Barley Grass	2 εργάσιμες
G70	Τούφα κριθαριού	Wild Rye Grass	2 εργάσιμες
G202	Καλαμπόκι	Zea mays (corn)	2 εργάσιμες
<b>ENTOMA - INSECTS</b>			
I1	Μέλισσα δηλητηριώδης	Honey Bee Venom	Αυθημερόν
I2	Λευκοπρόσωπη Σφήκα	White-faced Hornet	Αυθημερόν
I3	Δηλητήριο Σφήκας	Yellow Jacket	Αυθημερόν
I4	Δηλητήριο Σφήκας	Paper Wasp	Αυθημερόν
I5	Σφήκα κίτρινη	Yellow Hornet	Αυθημερόν
I6	Κατσαρίδα	Cockroach	Αυθημερόν
I71	Κουνούπι	Mosquito	Αυθημερόν
I73	Χειρομόνος	Chironomus plumosus	2 εργάσιμες
I75	Ευρωπαϊκή Σφήκα	European Hornet	Αυθημερόν
I77	Ευρωπαϊκή Σφήκα	European Paper Wasp	2 εργάσιμες
I204	Αλογόμυγα	Horsefly	2 εργάσιμες
<b>ΖΩΥΦΙΑ - MITE</b>			
D1	Άκαρι Δερματοφαγοειδής	Dermatophagoides pteronyssinus	Αυθημερόν
D2	Άκαρι Δερματοφαγοειδής	Dermatophagoides farinae	Αυθημερόν
D3	Dermatophagoides microceras	Dermatophagoides microceras	Αυθημερόν
D70	Άκαρι των αλεύρων	Acarus siro	Αυθημερόν
D71	Άκαρι (Lepidoglyphus destructor)	Lepidoglyphus destructor	Αυθημερόν
D72	Άκαρι (Tyrophagus putrescentiae)	Tyrophagus putrescentiae	2 εργάσιμες

D74	Άκαρι (Euroglyphus maynei)	Euroglyphus maynei	2 εργάσιμες
Αλλεργιογόνο	Ελληνική Ονομασία	Αγγλική ονομασία	Αποτέλεσμα
<b>ΜΟΥΧΛΕΣ - MOLDS</b>			
M1	Penicillium notatum	Penicillium notatum	Αυθημερόν
M2	Cladosporium herbarum	Cladosporium herbarum	Αυθημερόν
M3	Aspergillus fumigatus	Aspergillus fumigatus	Αυθημερόν
M4	Mucor racemosus	Mucor racemosus	Αυθημερόν
M5	Candida albicans	Candida albicans	Αυθημερόν
M6	Alternaria tenuis	Alternaria tenuis	Αυθημερόν
M9	Fusarium moniliforme	Fusarium moniliforme	2 εργάσιμες
M10	Stemphylium botryosum	Stemphylium botryosum	2 εργάσιμες
M19	Aspergillus versicolor	Aspergillus versicolor	3 εργάσιμες
<b>ΒΙΟΜΗΧΑΝΙΚΑ/ΕΠΑΓΓΕΛΜΑΤΙΚΑ - OCCUPATIONAL</b>			
K82	Λάτεξ	Latex	Αυθημερόν
<b>ΓΥΡΗ ΔΕΝΤΡΩΝ - TREES</b>			
T1	Σφένδαμος	Maple	2 εργάσιμες
T2	Σκλήθρα μαύρη	Alder	2 εργάσιμες
T3	Σημύδα	Birch	Αυθημερόν
T4	Φουντουκιά	Hazelnut	Αυθημερόν
T5	Οξιά	Beech	2 εργάσιμες
T6	Κέδρος του βουνού (Σαβινιά)	Mountain Cedar	2 εργάσιμες
T7	Δρυς	Oak	2 εργάσιμες
T8	Φτελιά	Elm	2 εργάσιμες
T9	Ελιά	Olive	Αυθημερόν
T10	Καρυδιά	Walnut Tree	2 εργάσιμες
T11	Συκομουριά (πλάτανος)	Sycamore	Αυθημερόν
T12	Ιτιά	Willow	2 εργάσιμες
T13	Γιασεμί	Jasmine	2 εργάσιμες
T14	Λεύκα	Cottonwood	Αυθημερόν
T15	Φράξος	White Ash	2 εργάσιμες
T16	Πεύκο	White Pine	Αυθημερόν
T18	Ευκάλυπτος	Eucalyptus	2 εργάσιμες
T19	Μιμόζα	Acacia	Αυθημερόν
T21	Μελαλεύκη	Melaleuca	2 εργάσιμες
T23	Κυπαρίσι	Italian Cypress	Αυθημερόν
T27	Φλαμουριά	Linden Tree	2 εργάσιμες
T29	Κερασιά	Cherry Tree	2 εργάσιμες
T70	Μουριά	Mulberry	2 εργάσιμες
T73	Αυστραλιανό Πεύκο	Australian Pine	2 εργάσιμες

Αλλεργιογόνο	Ελληνική Ονομασία	Αγγλική ονομασία	Αποτέλεσμα
<b>ΑΓΡΙΑ ΧΟΡΤΑ/ΛΟΥΛΟΥΔΙΑ - WEEDS</b>			
W1	Αμβροσία	Common Ragweed	Αυθημερόν
W2	Αμβροσία δυτική	Western Ragweed	2 εργάσιμες
W3	Τρίλοβος	Giant Ragweed	2 εργάσιμες
W6	Αρτεμισία / Αγριάδα	Mugwort	Αυθημερόν
W7	Μαργαρίτα	Murguerite	2 εργάσιμες
W8	Αγριοραδίκι	Dandelion	2 εργάσιμες
W9	Δασσύλιο	English Plantain	Αυθημερόν
W10	Χηνοπόδι	Lamb's Quarters	Αυθημερόν
W11	Αρμυρίκι	Saltwort	2 εργάσιμες
W12	Χρυσόβεργα	Goldenrod	2 εργάσιμες
W16	Ανθισμένο βότανο	Rough Marsh Elder	2 εργάσιμες
W18	Ξινολάπαθο	Sheep Sorrel	3 εργάσιμες
W19	Περδικάκι	Parietaria officinalis	Αυθημερόν
W20	Τσουκνίδα	Nettle	Αυθημερόν
W21	Περδικάκι	Parietaria judaica	Αυθημερόν
W23	Ντάλια	Dahlia	2 εργάσιμες
W28	Τριαντάφυλλο	Rose	3 εργάσιμες



Αλλεργιογόνο	Ελληνική Ονομασία	Αγγλική ονομασία	Αποτέλεσμα
<b>ΟΜΑΔΕΣ ΑΛΛΕΡΓΙΟΓΟΝΩΝ - MIXED ALLERGENS</b>			
EP71 (EX71)	Μίγμα Ζώων	E70, E85, E86, E89	3 εργάσιμες
FP1 (FX1)	Μίγμα Ξηρών Καρπών	F13, F17, F18, F20, F36	2 εργάσιμες
FP2 (FX2)	Μίγμα Ψαριών/Οστρακοειδών	F3, F24, F37, F40, F41	1 εργάσιμη
HP1 (HX1)	Μίγμα Σπιτικής Σκόνης	D1, D2, H1, I6	1 εργάσιμη
MP1 (MX1)	Μίγμα Μυκήτων	M1, M2, M3, M5, M6	1 εργάσιμη
GP1 (GX1)	Μίγμα Χόρτων 1	G3, G4, G5, G6, G8	1 εργάσιμη
GP2 (GX2)	Μίγμα Χόρτων 2	G2, G5, G6, G8, G10	1 εργάσιμη

ΚΑΤΗΓΟΡΙΕΣ RAST	
Κατηγορία 0 (Μη ανιχνεύσιμη)	<0,35 KU/L
Κατηγορία I (Χαμηλή)	0,35 - 0,7 KU/L
Κατηγορία II (Αυξημένη)	0,7 - 3,5 KU/L
Κατηγορία III (Υψηλή)	3,5 - 17,5 KU/L
Κατηγορία IV (Πολύ υψηλή)	17,5 - 52,5 KU/L
Κατηγορία V (Εξαιρετικά υψηλή)	52,5 - 100,0 KU/L
Κατηγορία VI (Εξαιρετικά υψηλή)	>100,0 KU/L